



No. 94

神奈川県立  
横浜修悠館高等学校

☎045-800-3711

http://www.y-shuyukan-h.pen-kanagawa.ed.jp/

## 8月の継続期末、新規中間試験

1、継続期末試験 7月30日(日)、8月6日(日) 2校時～6校時

レポート・受験票提出締め切り 7月18日(火)

2、新規中間試験 8月13日(日)～17日(木)、20日(日)

レポート・受験票提出締め切り 8月2日(水)

### 中間試験時間割(平日講座)

8月14日(月)			8月15日(火)			8月16日(水)			8月17日(木)		
1	2	3	1	2	3	1	2	3	1	2	3
現代文B	時事問題	世界史A	国語表現	地理A	現代社会	保健2	古典B	数学B	日本史A	国語総合	生活国語
現代文A	数学入門	世界史B	数学A	地理B	物理基礎	C英語Ⅲ	古典A	C英語Ⅰ	日本史B	数学Ⅲ	倫理
政治経済	地学基礎	数学Ⅱ	科学と人間生活	生物基礎	物理	くらしの法律	化学基礎	C英語Ⅱ	ビジネスマナーズ	社会と情報	数学Ⅰ
家庭総合	地学	フードデザイン	英語表現Ⅰ	生物	子どもの発達と保育	くらしとデザイン	化学	国際理解		情報の科学	
家庭基礎	くらしと環境		生活と福祉	C英語基礎	世界の哲学		保健1				
比較文化											

※平日登校講座の受験科目が重複している(同じ時間に2科目以上ある)場合や試験当日に欠席した場合の受験は8月22日(火) 2～6校時です。



今年度から平日講座の試験の開始時刻が変わります。注意しましょう。

1校時 9時 / 2校時 10時 / 3校時 11時

### 中間試験時間割(IT・日曜講座)

8月13日(日)					8月20日(日)				
2	3	4	5	6	2	3	4	5	6
数学Ⅰ	国語総合	保健2	現代文B	地理B	古典B	地理A	時事問題	国語表現	世界史A
数学B	生活国語	家庭基礎	現代文A	C英語Ⅰ	古典A	数学Ⅱ	地学基礎	日本史A	世界史B
社会と情報	政治経済	比較文化	現代社会	C英語Ⅱ	倫理	科学と人間生活	地学	日本史B	生物基礎
国際理解	数学A		生物		化学基礎	英語表現Ⅰ	C英語基礎	数学入門	C英語Ⅲ
	くらしの法律		世界の哲学		保健1	情報の科学	生活と福祉	物理基礎	フードデザイン
					くらしとデザイン		家庭総合	子どもの発達と保育	ビジネスマナーズ
					化学			くらしと環境	

IT・日曜講座  
の試験開始時刻  
は、スクーリン  
グの時間と同じ  
です。

※IT・日曜講座の受験科目が重複している(同じ時間に2科目以上ある)場合や試験当日に欠席した場合の受験は8月27日(日) 2～6校時です。

※継続期末試験および新規中間試験の予備日には、時間割はありません。

※詳細については「学習のしおり」の9ページ～12ページを参照してください。

#### 学務グループから

来年(平成30年度)の履修科目を考えます!

◎ 履修ガイダンスについて

10月1日(日)～10月8日(日)に行います。平成30年度の活動を行うためには、この履修ガイダンスを受けることが必要です! [今回の同封物を参照]



## キャリア教育推進グループから

### 1 指定校推薦等について



指定校一覧の掲示、配付は8月22日(火)からです。推薦を受けるためには、規定のレポートの提出やスクーリングの出席(または視聴報告)を期限までに行い、試験のある科目は受験をする必要があります。

公募(一般)推薦や就職についても、就職ガイダンス、AO・推薦説明会で説明したことをきちんと守りましょう。何かわからないことがあるときは、自分で判断せず、担任に相談してください。

### 2 大学入試センター試験説明会について

高等学校卒業予定者の大学入試センター試験の出願は学校一括出願のため、個人ではできません。センター試験の受験を考えている生徒(私大のセンター試験利用入試を含む)は、必ず出席してください。出願方法等の説明と出願書類(『受験案内』)の配付を行います。

日にち：9月3日(日)、4日(月)

時間：両日とも10時～11時

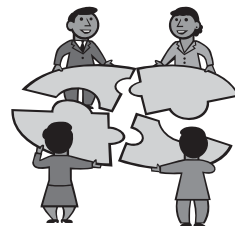
場所：A304学習室

### 3 進学アドバイザーについて

進学アドバイザーは、基本的にはスクーリングのある週の月曜日・水曜日の12時30分～15時30分に、キャリアガイダンスルームB(B206)に在室して、進学に関する相談を受け付けています。

詳しくは、「進路通信」でお知らせします。

保護者の方も利用できます。



### 4 サテライトより 「アル活セミナー」、開催中!

初めてアルバイトに応募する人、すでに何度かチャレンジしているのに電話や面接が苦手ななかなか決まらない人などにオススメです。サテライト(B107)に来てみてください。お待ちしております。

※8・9月も開室する日があります。日程については、学校のキャリア教育推進グループ、または「湘南・横浜若者サポートステーション」に連絡をして確認してください。

(湘南・横浜若者サポートステーション：0467-42-0203 ●担当：<sup>かなさし</sup>金指)

### 5 キャリア研修ツアーについて

11月17日(金)に、東部総合職業技術校(かなテクカレッジ東部)で職業体験をしたり、大黒埠頭<sup>ふとう</sup>や本牧埠頭を見学するツアーを実施します。詳細は担当まで。 ●担当：島田聖・水口・小嶋毅

## 生徒活動支援グループから

### 1 生徒総会の報告

6月13日(火)、生徒総会が開催されました。80名以上の会員が参加、議題は「平成28年度生徒会費決算報告」「平成29年度生徒会費予算案、同生徒会活動計画案」などで、すべて承認されました。

### 2 部・同好会・委員会説明会

生徒総会終了後、引き続き「部・同好会・委員会説明会」が行われました。それぞれの団体がパンフレットや発表に工夫を凝らし、笑いを誘う説明や音楽関係を中心とした実演もあり、楽しい会になりました。



吹奏楽部による演奏もありました

### 3 第10回悠遊祭のテーマ

10月22日(日)に開催される第10回悠遊祭のテーマは、次のように決定しました!

**「笑顔、はばたけ！」**

## 教育相談・学習支援グループから

【「悠コール」(相談専用電話) 045-800-3721】



暑中お見舞い申し上げます。暑い日々が続きますが、元気に過ごしていますか？  
中間試験を受験するため、頑張ってレポートに取り組んでいる人もいるでしょう。

**新規履修科目**の場合、中間試験を受験するためのレポート締切日は、**8月2日(水)**です。

レポート提出が間に合いそうにない人も、中間試験のためのレポート提出締切日後も、あきらめずにコツコツとレポートを提出してください。中間試験を未受験でも、全てのレポートに合格し、最低出席回数以上、スクーリングに出席をすれば、期末試験を受験することができます。

**8月の継続期末試験**のレポート締切日に間に合わなかった人は、1月の最後の継続期末試験を受験できるよう、学習を続けましょう。1月の継続期末試験のためのレポート締切日は**12月18日(月)**です。まだ先だと油断せずに、早めにレポートを終えるようにしましょう。

むし暑い毎日ですが、時間を上手に使って計画的に過ごしましょう。わからないことがあった時や困った事が出てきた時は、遠慮なく担任の先生や身近な先生に相談してください。

## 保健室より

8月は試験のために登校する人も多いと思いますが、熱中症には十分注意しましょう。熱中症は、炎天下に激しいスポーツをしている時だけになると思っていませんか。しかし、実際には直接日光にあたらなくても、気温や湿度が高く、風が弱い時には、体内の熱が逃げにくくなるため、注意が必要です。特に寝不足などで体調不良の時は、気を付けましょう。予防のための水分補給は少量をこまめに摂ることが効果的です。



また、普段の生活でエアコンに慣れた身体は、冷房の効いた室内と冷房の効いていない室外との温度差から体調を崩すことがあります。いわゆる夏バテですね。「食欲がない」と言って、冷たい飲食物ばかり摂るのではなく、栄養バランスを考えた食事をしたり、適度に汗をかくなど新陳代謝をあげる工夫をしたりして、上手に暑い夏を乗り切りましょう。

冷房が効きすぎているかなと思ったら、上着を一枚羽織るなど、衣服で調節することも大切です。

## 「保護者教育相談会」について

9月3日(日)14時より、保護者教育相談会を行います。

第1部は、本校の職員による保護者学習会。中間試験を終えた段階で確認しておきたいことや、学校でのこれからの生活や学習に向けたポイントなどをお伝えします。

第2部は、個別相談会。保護者の皆様からの個別のご質問やご相談にお応えします。申し込み方法等の詳細は、同封物をお読みください。ご参加をお待ちしています。



## 図書館からのお知らせ

試験期間中も図書館が利用できます

試験期間中(予備日を除く)でも図書館は開館しています。ぜひ利用してください。

8月の開館予定は図書館前に掲示してあります。カレンダーも配付していますので、詳細はそちらで確認してください。

8月24日(木)は生徒登校禁止日で、28日(月)~31日(木)は蔵書点検のため利用ができません。

スクーリング期間中に返し忘れた本は、試験期間には返却してください。

9月は27日(水)から開館です。



## 高等学校等就学支援金について



対象者には、封筒でお知らせを郵送しています。対象者全員が提出する書類がありますので、必ず確認の上、提出してください。

お知らせが届いていない場合や不明な点は、事務室までお問い合わせください。

●担当：高野

8月行事予定	
日 曜	行 事
1 火	
2 水	中間試験受験のためのレポート提出締切
3 木	スクールソーシャルワーカー来校日
4 金	
5 土	体験スクーリング
6 日	継続期末試験(2~6校時)
7 月	スクールソーシャルワーカー来校日
8 火	
9 水	
10 木	(振替休日)
11 金	山の日
12 土	
13 日	悠音会校歌祭練習(16:00~18:00) スクールカウンセラー・スクールソーシャルワーカー来校日
14 月	
15 火	
16 水	スクールカウンセラー来校日
17 木	スクールソーシャルワーカー来校日
18 金	
19 土	
20 日	
21 月	陶芸スクーリング2回目(5、6校時)
22 火	中間試験(平日予備日) 指定校推薦一覧公開 スクールソーシャルワーカー来校日
23 水	
24 木	生徒登校禁止
25 金	
26 土	
27 日	中間試験(日曜・IT予備日)
28 月	蔵書点検
29 火	蔵書点検
30 水	蔵書点検
31 木	蔵書点検 スクールソーシャルワーカー来校日

↑

中間試験  
8月13日(日)~17(木)・20(日)

部活動禁止

↓

インターンシップ 仕事のまなび場 内科健診  
※8~9月の部活動については、事前に計画表を提出し、顧問の指導のもとで行う。

9月行事予定	
日 曜	行 事
1 金	
2 土	
3 日	大学入試センター試験説明会(10:00~ A304) 保護者教育相談会
4 月	大学入試センター試験説明会(10:00~ A304)
5 火	就職応募開始
6 水	
7 木	成績会議・卒業判定会議 スクールソーシャルワーカー来校日
8 金	
9 土	
10 日	悠音会校歌祭練習(16:00~18:00)
11 月	指定校推薦希望提出締切 陶芸スクーリング3回目(5、6校時)
12 火	スクールソーシャルワーカー来校日
13 水	
14 木	推薦会議
15 金	
16 土	就職選考開始
17 日	
18 月	敬老の日
19 火	
20 水	
21 木	スクールソーシャルワーカー来校日
22 金	
23 土	秋分の日
24 日	
25 月	
26 火	卒業式(午前) スクールソーシャルワーカー来校日
27 水	後期平日講座開始 進学アドバイザー来校日 スクールカウンセラー・スクールソーシャルワーカー来校日
28 木	
29 金	
30 土	第12回青春かながわ校歌祭(厚木市文化会館)

横浜修悠館アンケート  
9/3(日)~9/25(月)は生徒登校禁止  
\*集中スクーリング、説明会、SC・SSWへの相談、アポイントメントのある進路相談を除く。

お願い

◎本校では学校からの重要な諸連絡を郵送で行っています。郵送物が手元に確実に届くように、転居などをした場合には必ず担任に届けてください。  
◎横浜修悠館通信は年間10回、発送します。次号95号は8月31日(木)の発送予定です。