

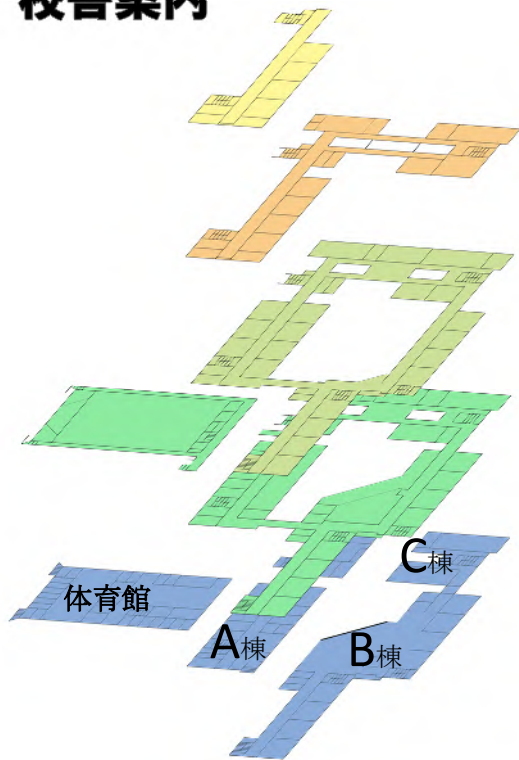
充実した環境

本校は、通信制新タイプ校として、平成20年に旧県立和泉高校の地に開校しました。通信制の独立校であるため、施設を十分に活用できます。

- ◆ 学校生活を豊かに過ごすためのラウンジ
- ◆ 空き時間に自習するための自習スペース
- ◆ さまざまな相談をするためのカウンセリングルーム
- ◆ 情報をタイムリーに発信するインフォメーションシステム



校舎案内



5階	一般学習室			
4階	一般学習室 音楽学習室	地学学習室 生物学習室	視聴覚学習室	
3階	物理学習室 自習スペース 工芸学習室	マルチメディア学習室 多目的学習室① 多目的学習室②	コンピュータ学習室A コンピュータ学習室B	
2階	学校図書館 キャリアガイダンスルームA キャリアガイダンスルームB	化学学習室 職員室 悠ルーム	自習スペース	ICT多目的学習室 美術学習室 書道学習室
1階	ラウンジ 託児室 カウンセリングルーム	売店 事務室 修悠館サテライト ロッカー	インフォメーションシステム 被服学習室	調理学習室 社会学習室



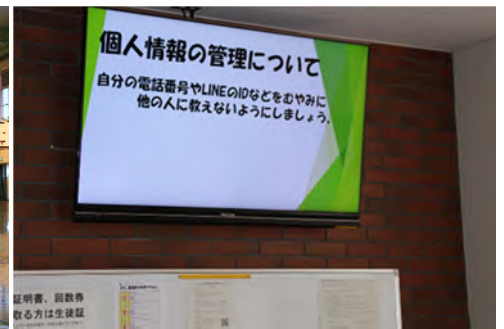
グラウンド

広々としたグラウンドで、さまざまなスポーツを楽しむことができます。



体育館

2階建てで、1階には武道場やトレーニングルームがあります。



インフォメーションシステム

さまざまな情報をタイムリーに発信しています。



一般学習室

全教室に冷暖房、プロジェクタとスクリーンが完備されています。



学校図書館

あらゆるジャンルの蔵書が約2万6千冊あります。



美術学習室

他にも、生物学習室、工芸学習室、陶芸学習室、被服学習室、社会学習室、書道学習室、調理学習室などの教科専用の学習室があります。



コンピュータ学習室B

スクーリングでは、生徒一人につき1台のパソコンが割り当てられます。



ICT多目的学習室

さまざまな用途に利用される多目的学習室です。円形に並べられた机の中央にモニターがあります。



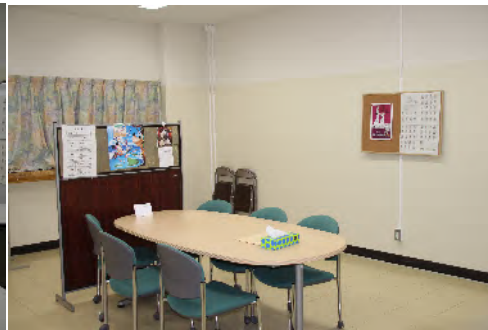
自習スペース

スクーリングのない時間やお昼休みなどに利用します。



悠ルーム

一人で少し休みたい人のための安心できる居場所です。



カウンセリングルーム

スクーリング期間中は、週に1日、カウンセラーが生徒や保護者の面談を行っています。



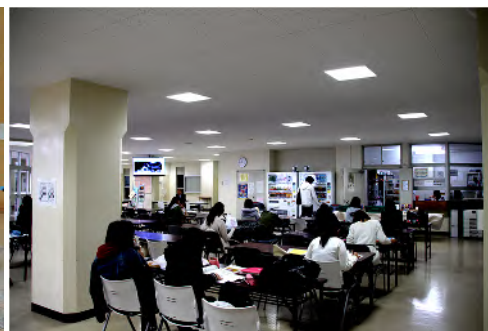
保健室

養護教諭2名が、心身の健康をサポートする場所です。多くの生徒が利用しています。



託児室

保育士がお子様をお預かりします。日曜日にスクーリングを受ける生徒が利用できます。



ラウンジ

空き時間に学習をしたり、食事をとったりします。



売店

切手・パン・文房具などを販売しています。